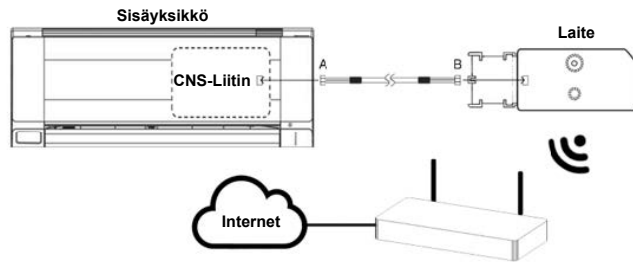


Tämä ohjeessa opastetaan kuinka laite kytketään langattomaan verkkoon langattoman LAN-reitittimen kautta.

Varmista että käytettävä reititin käyttää 2.4GHz, 802.11b/g/n yhteysprotokollaa. Lisätietoja reitittimen toiminnasta löydät reitittimen käyttöohje.

Varmista että laitteesi on langattoman reitittimen kantoalueen sisällä.

1 Kytke laite sisäyksikköön asennusohjeen mukaisesti.

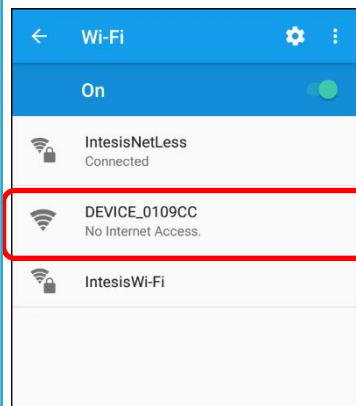


2 Lataa applikaatio Google Play tai Apple App Storesta.

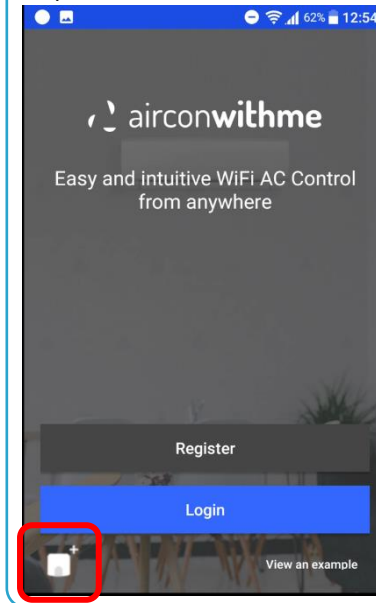


Löydät suorat latauslinkit osoitteesta
www.airconwithme.com

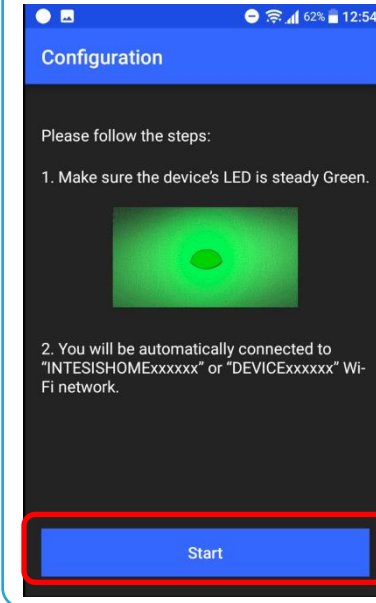
3 Mene päätelaitteesi (älypuhelin, tabletti tai tietokone) yhteysasetuksiin ja liity laitteesi luomaan verkkoon: (DEVICE_XXXXX).



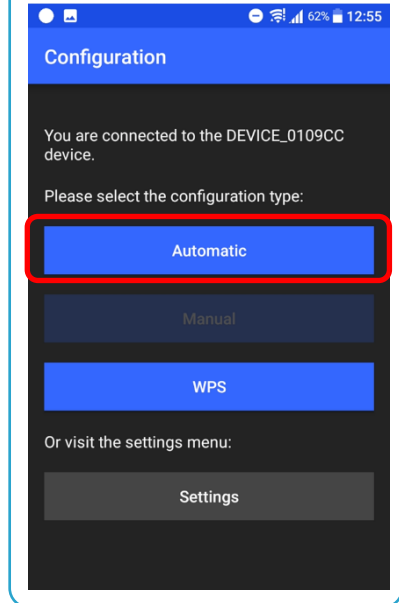
4 Klikkaa [Lisää laite] painiketta.**



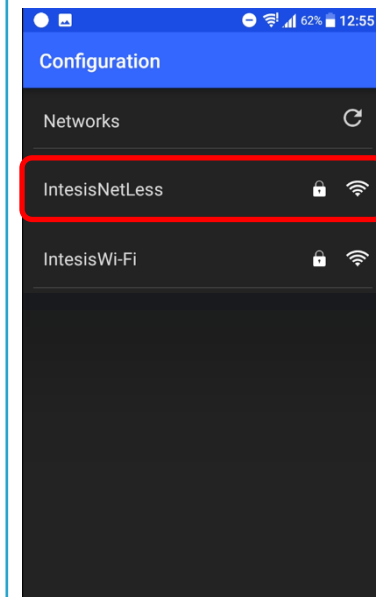
5 Klikkaa "Start".



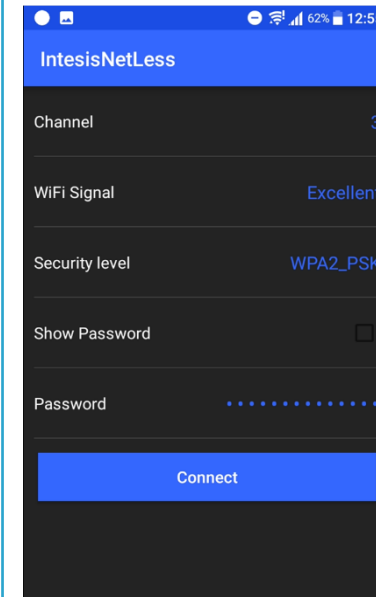
6 Valitse "Automatic".



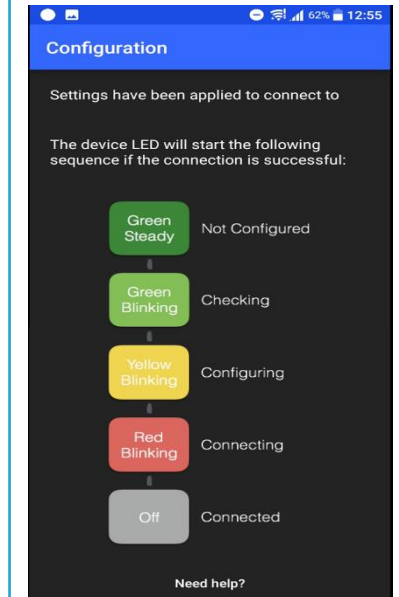
7 Valitse langaton verkko johon laite halutaan kytkeä.



8 Syötä langattoman verkon salasana.



9 Valmis ***



* Katso tarvittaessa päätelaitteesi (älypuhelin, tabletti tai tietokone) käyttöohjeesta kuinka se yhdistetään langattomaan verkkoon.

** **TÄRKEÄÄ:** Tämä näkymä on näkyvissä vain jos et ole sisäänkirjautuneena tilillesi.

*** Jos asetusten teko ei onnistunut, toista edellä kuvattu prosessi. Jos ongelma ei ratkea, ota yhteyttä laitteen myyjään.

