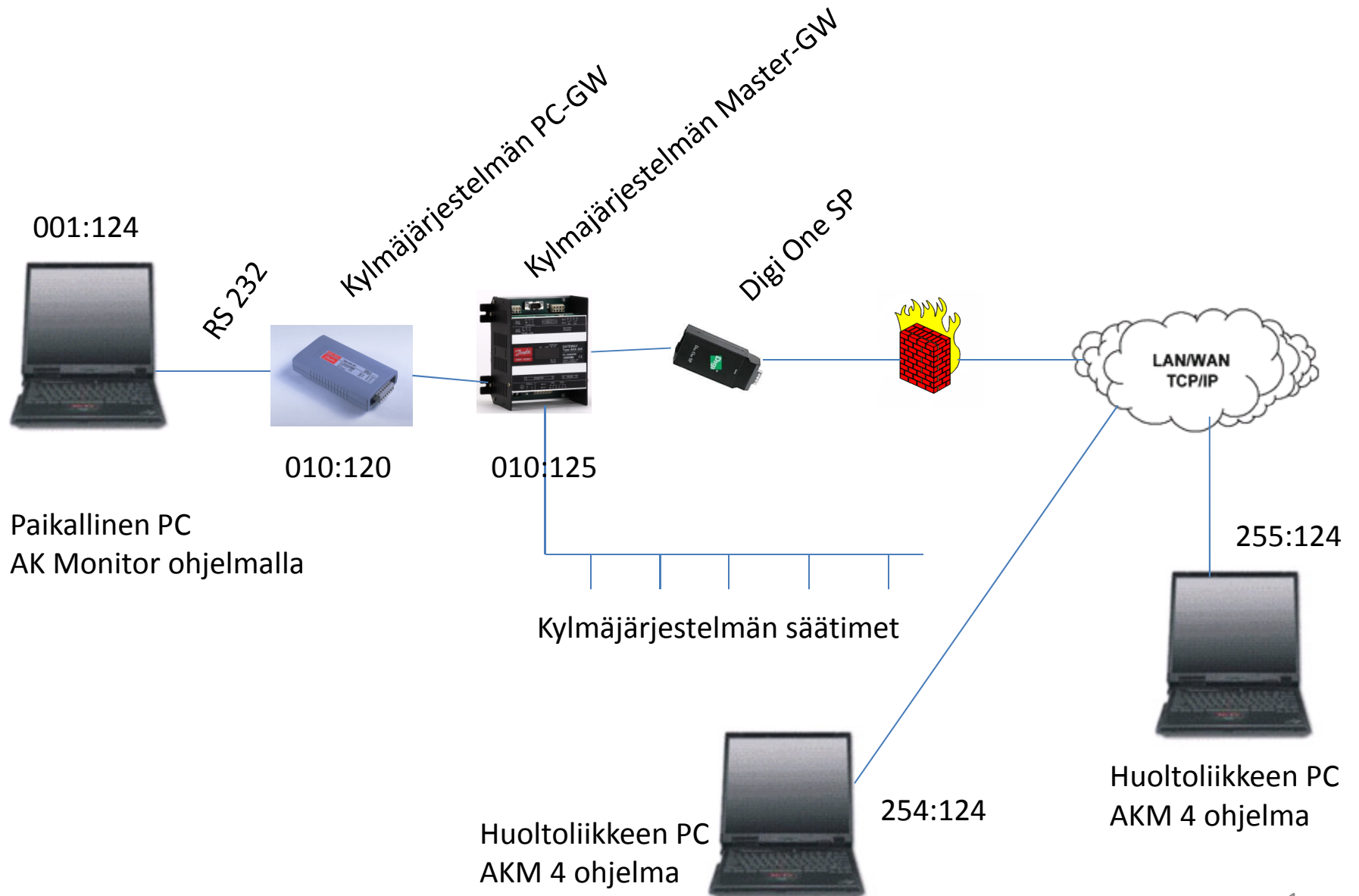


PERIAATEKUVA DIGI ONE KÄYTÖLLE



DIGI ONE KÄYTTÖÖNOTTO AKM OHJELMALLA

Digi One on mahdollista kytkeä ainoastaan AKA 245 Gatewayhin. Vanhempiin malleihin kuin AKA 244, AKA 243A, AKA 243B ja AKA 24 se ei sovellu.

HUOMIO! Digi One käyttää ainoastaan porttia 23.

GW asetuksissa annetaan sille järjestelmän osoite ja GW tyyppi 2 (0 = PC GW; 1 = MDM GW; 2 = TCP/IP GW)

Sivu 1 esimerkin mukaan Master GW reititykseen kirjoitetaan RS 232 portin kohdalle 254 – 255
Danbuss rivin kohdalle voi, mutta ei ole pakko, kirjoittaa:

1 – 1 120
10 – 10 0

Net range	Port	Phone No / (IP) Address
<input type="text"/> -> <input type="text"/>	RS232	<input type="text"/>

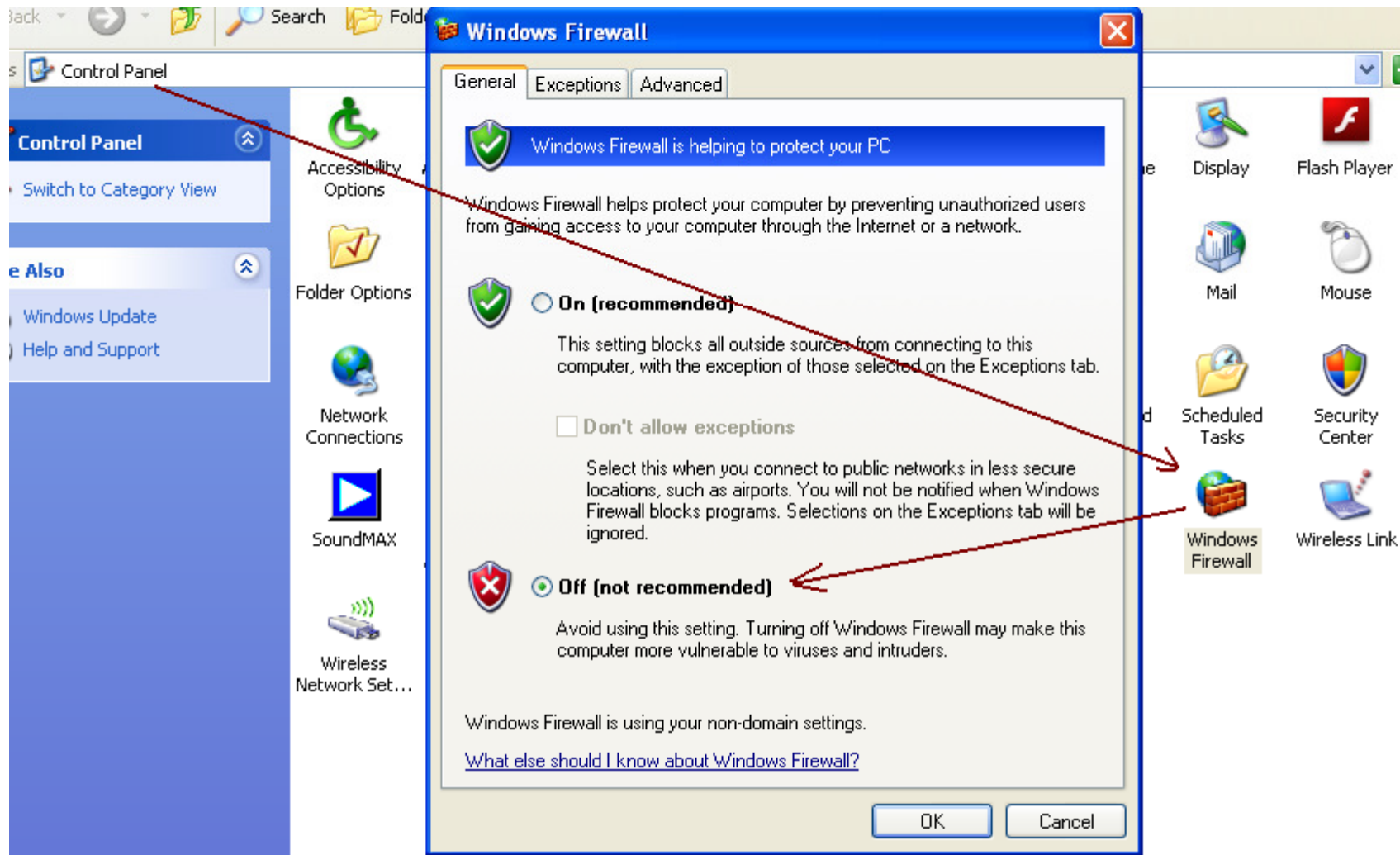
Port to RS232
254 -> 255

Port to DANBUSS

Add Change Delete OK Cancel

DIGI ONE KÄYTTÖNOTTO AKM OHJELMALLA

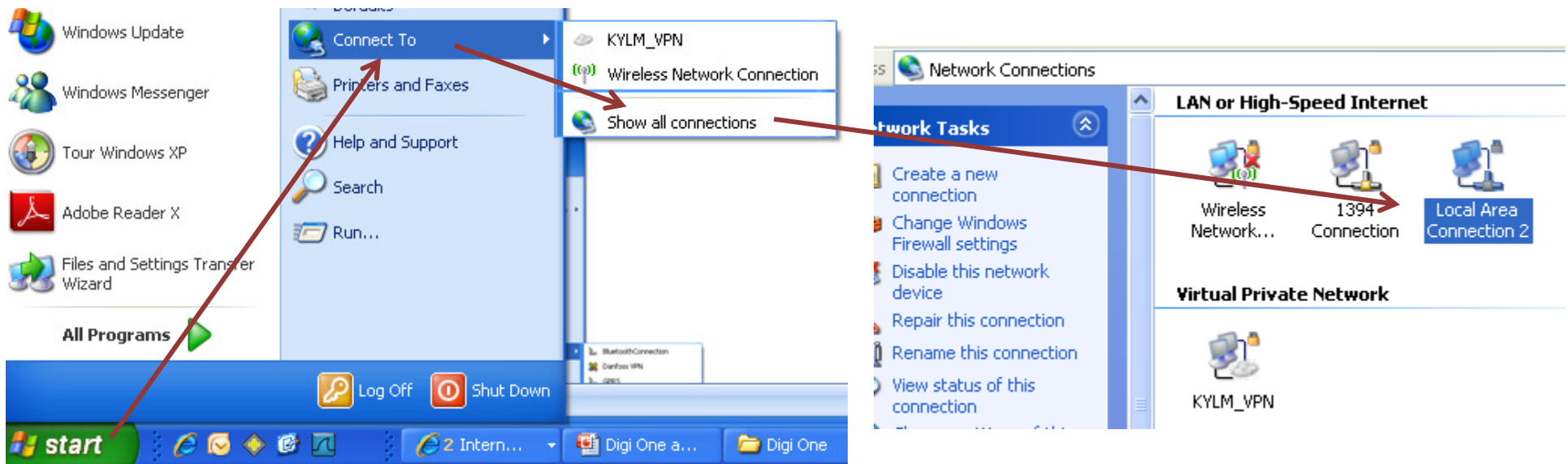
Ennen käyttöönottoa, ota PC:ltä jolla tulet ohjelmoimaan Digi One:a, palomuuuri pois käytöstä.
Löydät sen: “Control Panel” – “Windows Firewall” – “Off”



DIGI ONE KÄYTTÖNOTTO AKM OHJELMALLA

Anna PC:lle staattinen IP osoite:

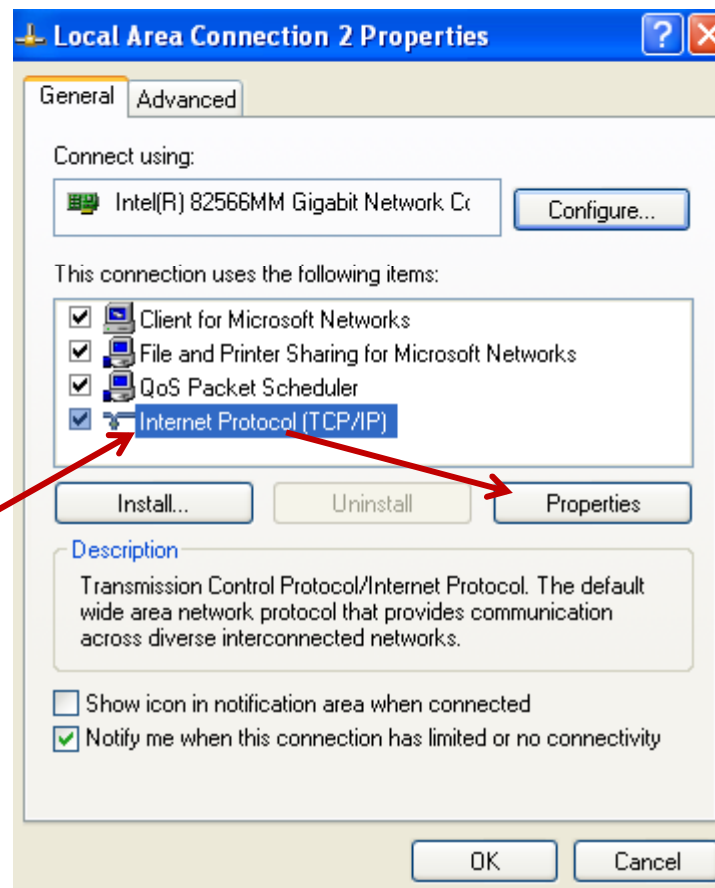
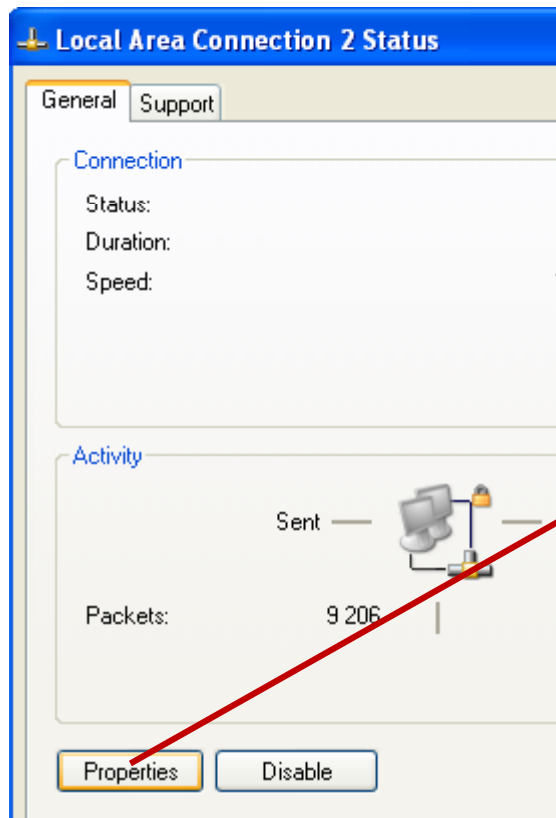
- Start
- Connect to
- Show all connections
- Local area connection



DIGI ONE KÄYTTÖNOTTO AKM OHJELMALLA

Jatka:

- Local Area Connection
- Properties
- Internet Protocol (TCP/IP)
- Properties

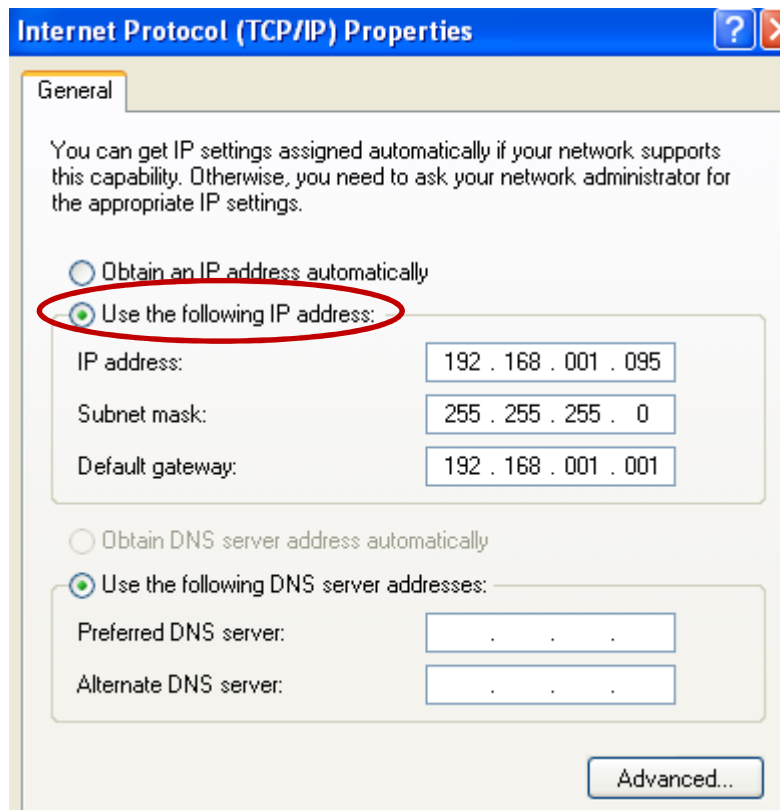


DIGI ONE KÄYTTÖNOTTO AKM OHJELMALLA

Anna PC:lle tässä oleva IP osoite, Subnet Mask ja Default gateway osoitteet.

Digi One ei tunnista muita osoitteita kuin nämä.

Paina OK.



IP: 192.168.001.095
Subnet: 255.255.255.0
Getaway: 192.168.001.001

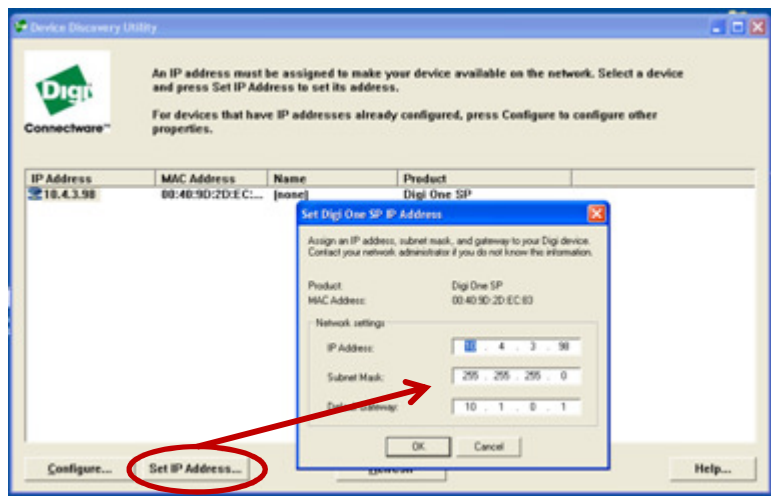
DIGI ONE KÄYTTÖNOTTO AKM OHJELMALLA

Yhdistä PC ristikaapelilla Digi One säätimeen.

Käynnistä Digi ohjelma. Jos ohjelma ei löydä automaattisesti Digi säädintä paina "Refresh" painiketta.

Löytäessään säätimen on sen tehtaan asetusarvot 0:0:0:0. Paina "Set IP Address" ja anna omat arvot Digi One säätimelle. Paina "OK".

Digi One on nyt säädetty.



Esimerkiksi:

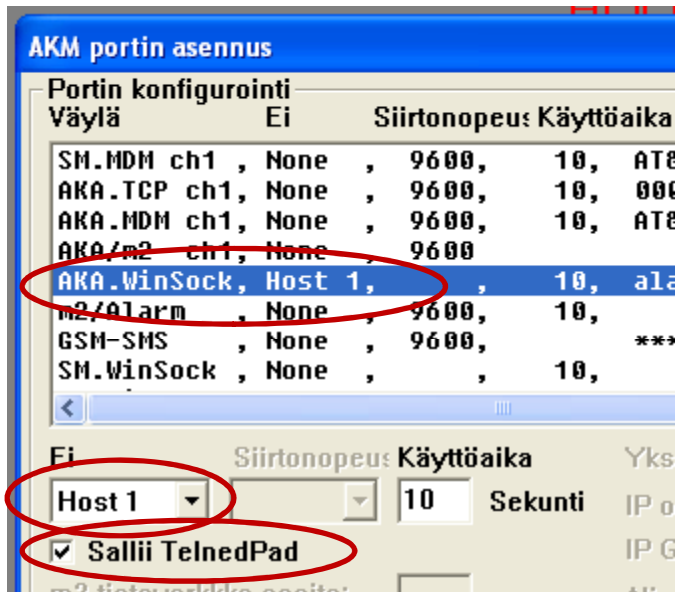
IP: 192.168.001.086

Subnet: 255.255.255.0

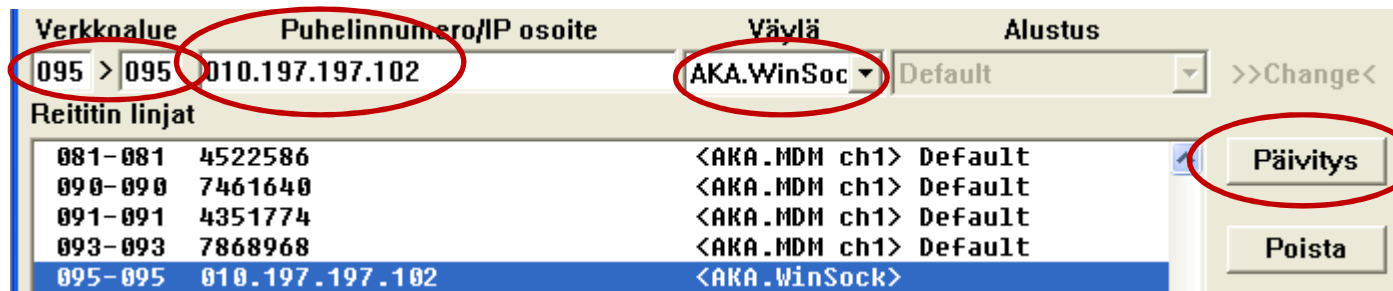
Getaway: 192.168.001.001

DIGI ONE KÄYTTÖNOTTO AKM OHJELMALLA

AKM ohjelmassa pitäisi nyt “AKM asettelu – Portin asetukset” ottaa käyttöön “AKA Winsock” väylä (vanhemmassa AKM versiossa AK1 Winsock), Portti “Host 1” ja laita rasti “Sallii Telnet Pad”.



“AKM asettelu – Reitityksen asettelu” täytää:
“AKA verkkoalue, IP osoite, Väylä” ja paina “Päivitys”



DIGI ONE KÄYTTÖÖNOTTO AKM OHJELMALLA

HUOMIO! Digi One on yleensä yhdistetty sisäverkkoon ja sen IP osoite on 192.168.xxx.xxx

Huoltoliikkeen PC:ltä otetaan yhteyttä ulkopuolisen IP osoitteen kautta (Esim: 048.197.197.102). Huoltoliikkeen AKM ohjelmaan kirjoitetaan reitityksen kohdalle ainaa ulkopuolinen IP.

Jos paikallinen PC (AK Monitor ohjelma) ja Digi One ovat samassa sisäverkossa, AKM ohjelmaan annetaan Digi One:n sisäinen IP osoite (Esim: 192.168.012.097).

HUOMIO! Kun kaikki pelaa hyvin anna PC:lle nyt uudestaan dynaaminen IP osoite ja palauta palomuri.